

今治市八町東 4 丁目売土地 物件資料

◆概要

所在地	今治市八町東 4 丁目 245 番 3、245 番 4、245 番 5
価格	1,980万円
面積	登記簿 349.81 m ² (105.81 坪) <u>仮実測 666.03 m²(201.47 坪)</u> ※上記の仮実測は境界立会未了の為、確定面積ではありません。
地目	宅地
現状	住宅及び農家用倉庫あり(未登記)
都市計画	市街化調整区域 ※既存宅地に該当し、都市計画法 43 条申請により建築可能。
引渡 条件	更地渡し(更地渡しの内容について要相談) 境界査定及び実測費用 売主負担 その他の条件は要相談

◆ライフライン

電気	四国電力
上水道	公営水道
排水	公共下水道
ガス	プロパンガス

◆校区

立花小学校(約 1,600m) ・ 立花中学校(約 2,000m)

◆各種諸経費

仲介手数料	売買価格×3%+60,000 円×消費税
契約書印紙	10,000 円(売買金額 1,000 万円以上の場合)
登記費用	実費

◆備考

- ・ 当該物件は線引き前から宅地であった既存宅地に該当します。再建築の際は、都市計画法第 43 条申請が必要となります。その際、建物面積・用途等制限があります。詳しくは、今治市都市政策課又は愛媛県(今治市)開発許可基準にてご確認下さい。
- ・ その他の条件につきましては、要相談となります。

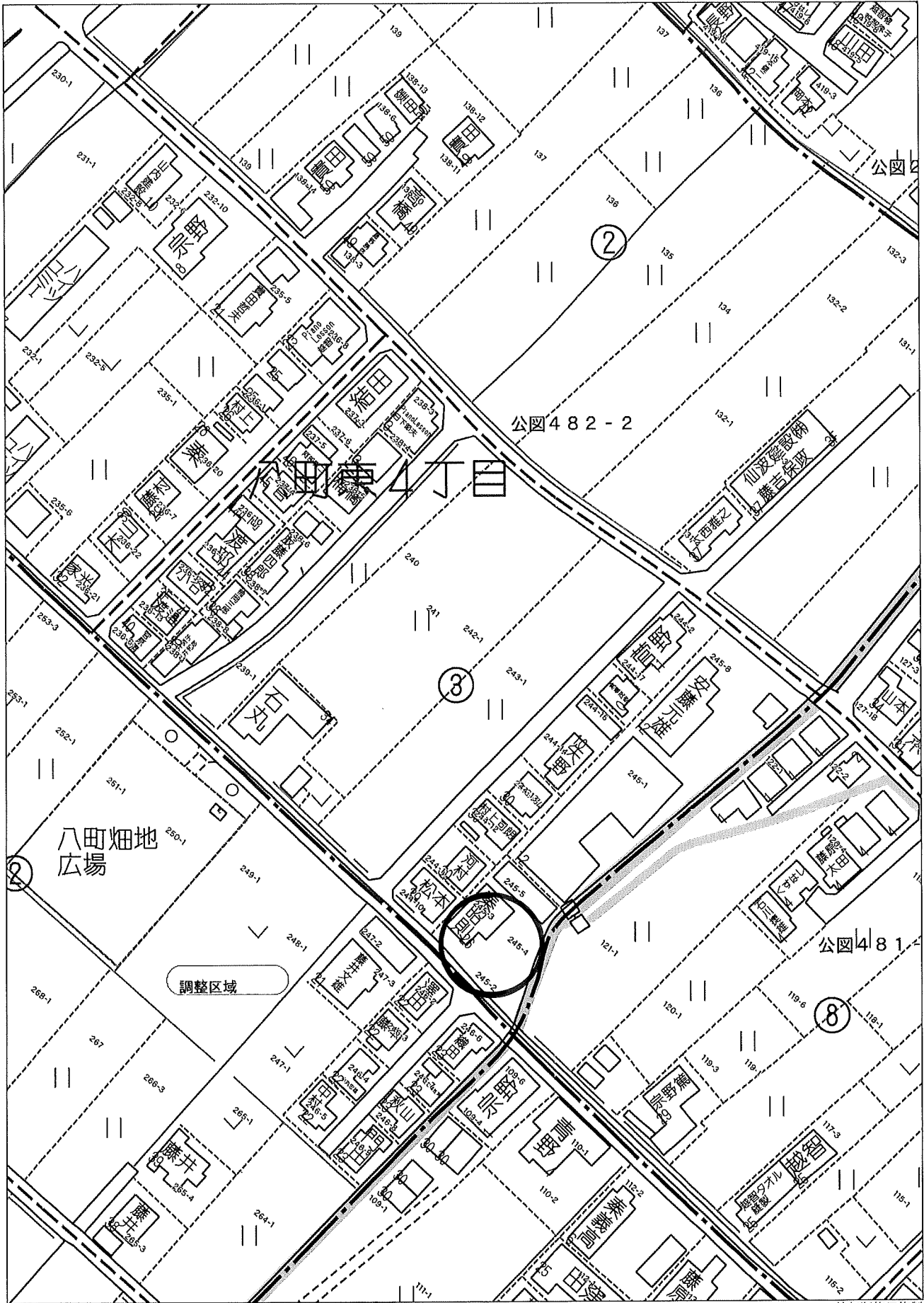
仲介会社<専任>

株式会社エステートプラン

松山市姫原 2 丁目 5 番 6 号

電話 089-911-1070

担当 東灘友明



八田畑地
広場

調整区域

公園482-2

公園481-1

60m

1:1260

禁無断複写複製

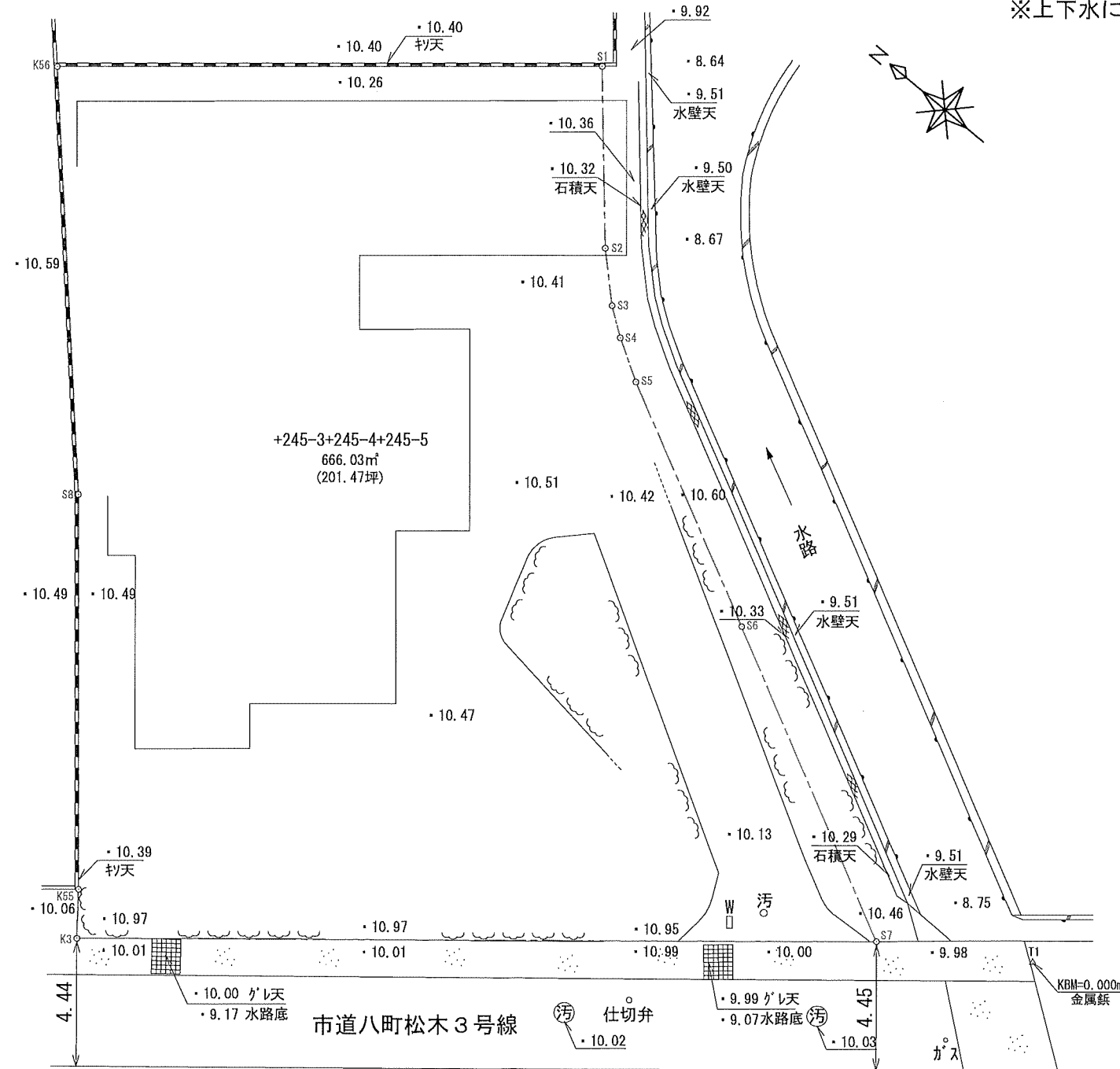
株式会社エステートプラン

Z13H0585-20220712160504

現況図

S=1/200

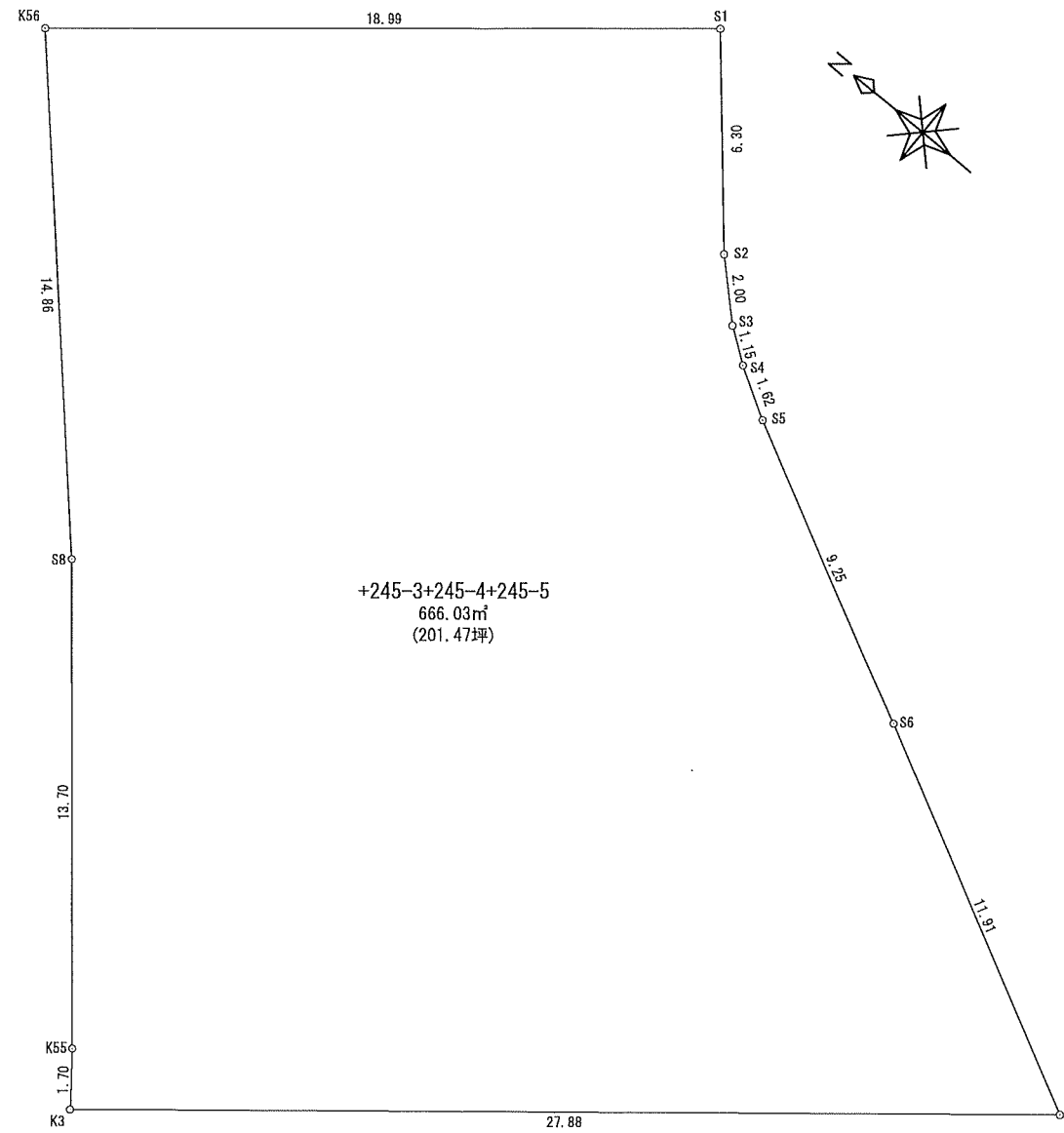
※求積ポイントは現況及び土地所有者供述による。
 ※土地所有者供述により里道側境界は、北東ブロックより0.50mを境界とした。
 ※南側市道については境界不明の為、土地所有者供述により作成した。
 ※上下水については調査必要。



丈量図

S=1/200

※求積ポイントは現況及び土地所有者供述による。
 ※土地所有者供述により里道側境界は、北東ブロックより0.50mを境界とした。
 ※南側市道については境界不明の為、土地所有者供述により作成した。
 ※上下水については調査必要。



求積表

+245-3+245-4+245-5				
地番	Xn	Yn	Yn+1-Yn-1	Xn · (Yn+1-Yn-1)
N0				
S1	531.381	514.472	7.268	3862.077108
S2	527.297	509.674	-6.186	-3261.859242
S3	525.847	508.286	-2.063	-1084.822361
S4	524.913	507.611	-1.508	-791.568804
S5	523.514	506.778	-5.048	-2642.698672
S6	515.271	502.563	-9.677	-4986.277467
S7	504.681	497.101	-23.080	-11648.037480
K3	526.300	479.483	-16.264	-8559.743200
K55	527.339	480.837	11.922	6286.935558
S8	536.059	491.405	21.569	11562.256571
K56	546.053	502.406	23.067	12595.804551
合計				1332.066562
合計面積				666.0332810
地積				666.03 m²