

別府町 5 区画 分譲宅地 物件資料

◆概要

所在地 松山市別府町 811 番(地番については、引渡しまでに決定します)
販売区画 5 区画
引渡 令和 6 年 5 月下旬頃(造成完了予定)
地目 宅地(引渡時)
都市計画 市街化区域
用途地域 第一種住居地域 (建ぺい率 60% ・ 容積率 160%)

◆ライフライン

電気 四国電力
上水道 公営水道
排水 公共下水道
ガス プロパンガス

◆校区

味生小学校(約 1,320m) ・ 津田中学校(約 1,930m)

◆販売価格

号地	面積(m ²)	面積(坪)	坪単価	販売価格
①号地	169.07 m ²	51.14 坪	25.8 万円	13,200,000 円
③号地	169.07 m ²	51.14 坪	25.0 万円	12,800,000 円
④号地	153.20 m ²	46.34 坪	24.4 万円	11,300,000 円
⑤号地	153.18 m ²	46.33 坪	24.4 万円	11,300,000 円

契約済

◆各種負担金及び諸経費

水道負担金 350,000 円(各号地)
下水道受益者負担金 土地m²数×253 円
境界基礎ブロック(フェンス)費用 18,000 円/m の折半

◆備考

- ・ 予定区画につき、区画や面積に変更がある場合がございます。(実測精算)
- ・ 電柱及び支線が敷地内に施工される場合があります。

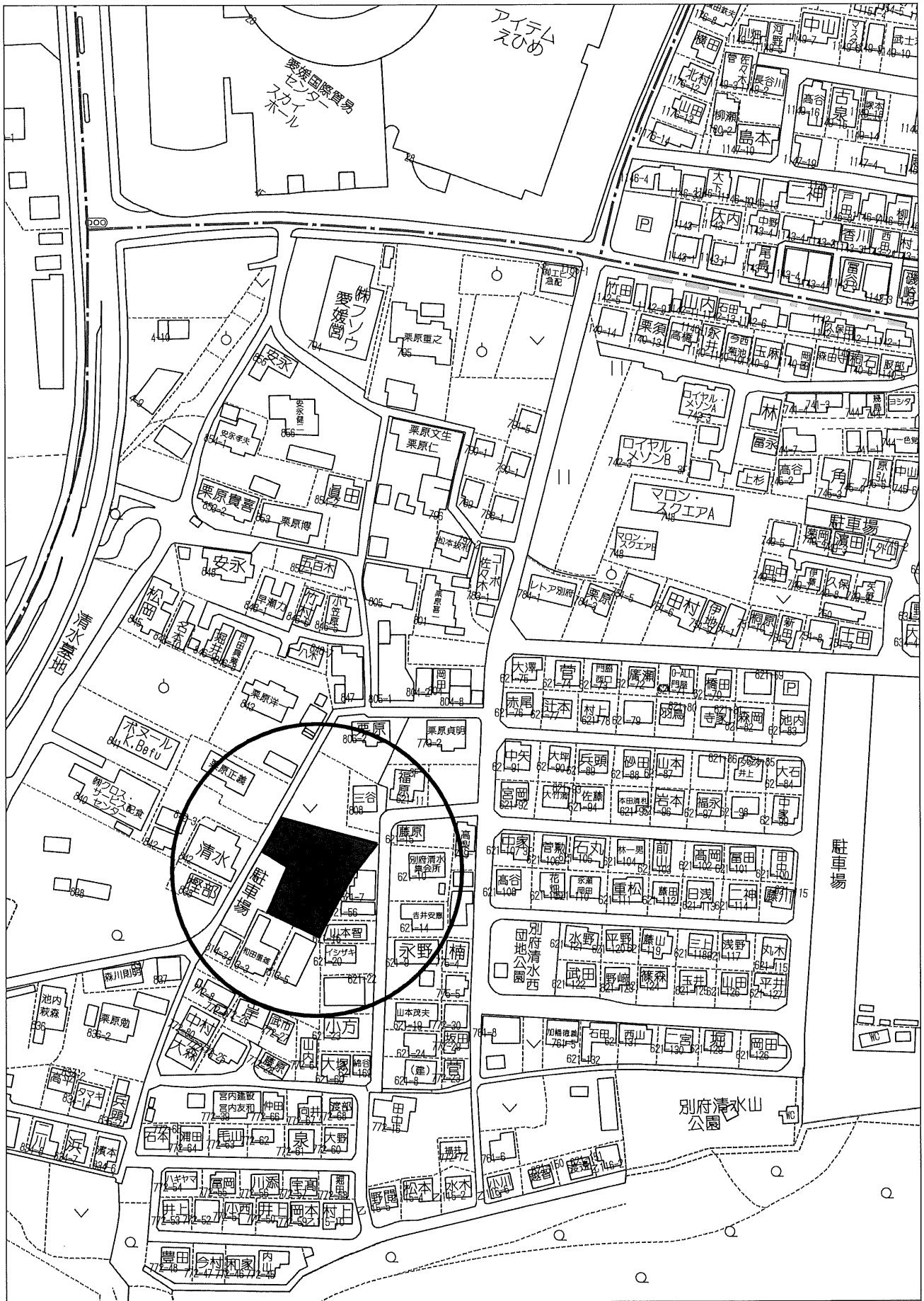
販売会社<売主>

株式会社エステートプラン

松山市姫原 2 丁目 5 番 6 号

電話 089-911-1070

担当 東灘友明

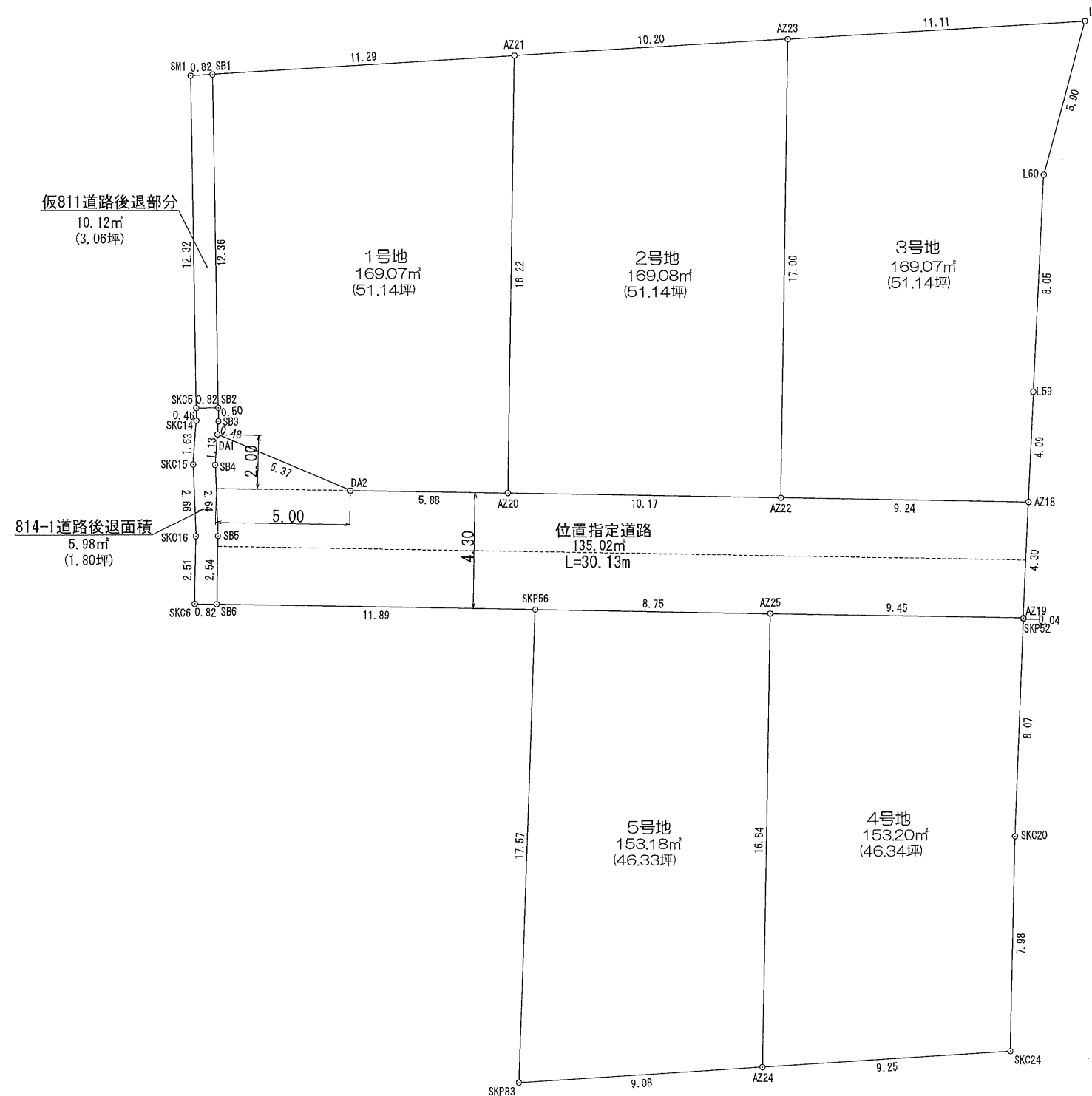


禁無断複写複製
 株式会社エステートプラン
 713H0585-20240110094647

区画案

S=1/200

- 注1：811番、812番の境界は現況による。(立会未了)
 814番1、813番2の境界は資料による。(立会未了)
 注2：上下水については調査必要。
 注3：ゴミ置き場・電柱等については協議必要。
 注4：仮道路中心線は現況を参考に作成した。(立会未了)



土地利用一覧表

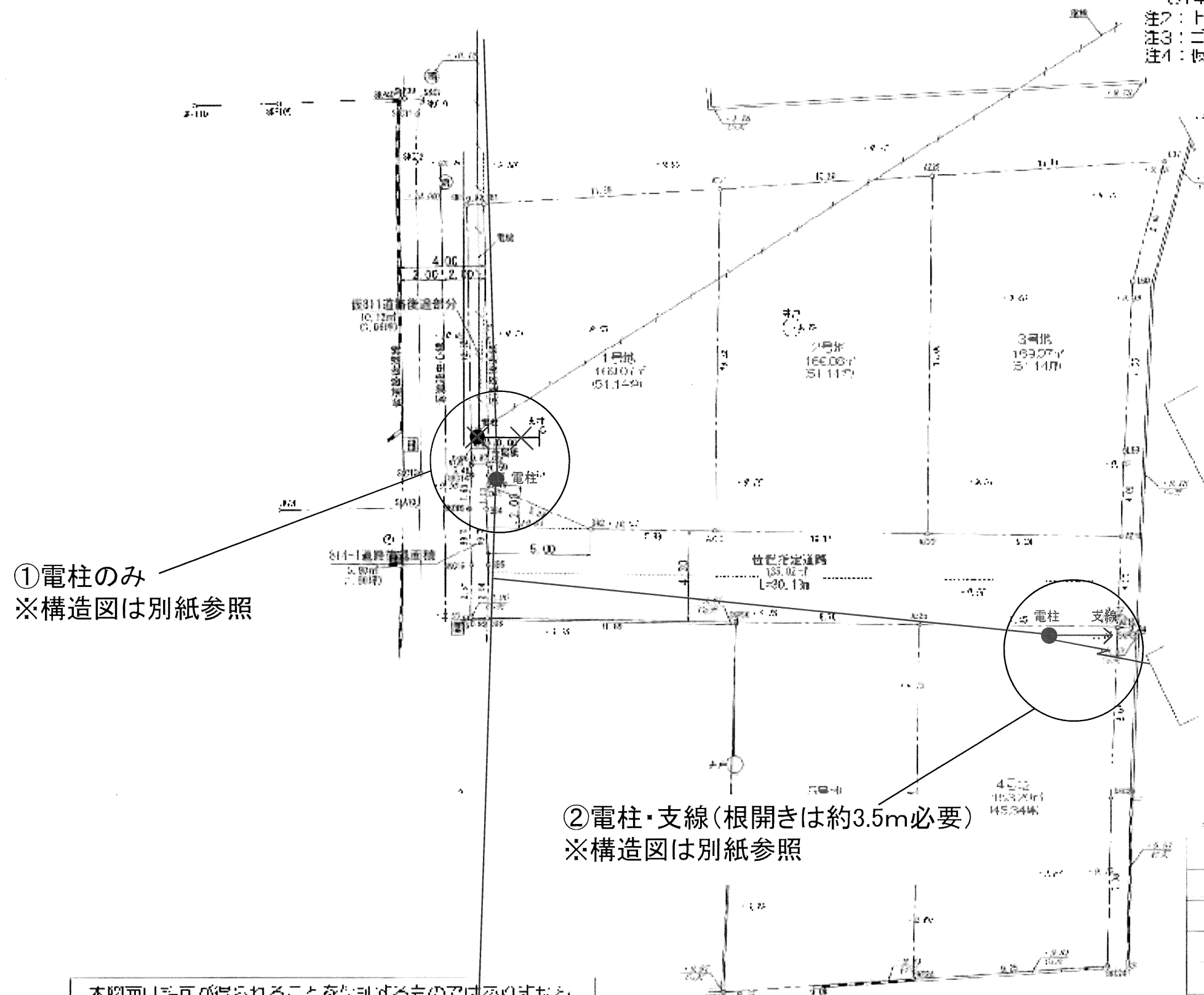
種別	面積	割合
全体	964.72 ㎡	100.00%
分譲宅地	813.60 ㎡	84.34%
位置指定道路	135.02 ㎡	14.00%
道路後退部分	16.10 ㎡	1.66%

本図面は許可が得られることを保証するものではありません。

区画案+現況図

S=1/200

注1: 811番、812番の境界は現況による。(立会未了)
 814番1、813番2の境界は資料による。(立会未了)
 注2: 上下水については調査必要。
 注3: ゴミ置き場・市柱等については協議必要。
 注4: 仮道路中物線は現況を参考に作成した。(立会未了)



土地利用一覧表

種別	面積	割合
全体	984.72 m ²	100.00%
分譲宅地	813.60 m ²	84.34%
位置指定道路	135.02 m ²	14.00%
道後退部分	18.10 m ²	1.66%

本図面は許可が得られることを保証するものではありません。