

売土地

所在地 松山市石手5丁目甲620-1

価格 25,800,000 円

坪単価 49.90 万円

- 土地

公簿面積	170.93 m ² (約 51.70 坪)
地目	宅地
間口	南側 約10.89m
- 法令

市街化区域	第一種中高層住居専用地域
建ぺい率	60 %
容積率	200 %
接道	南側 幅員約4m 松山市道
- 設備

水道	公営水道
排水	公共下水道
電気	四国電力
ガス	都市ガス
- 校区

道後小学校	道後中学校
-------	-------
- 備考

建築条件なし

- 取引態様

売主

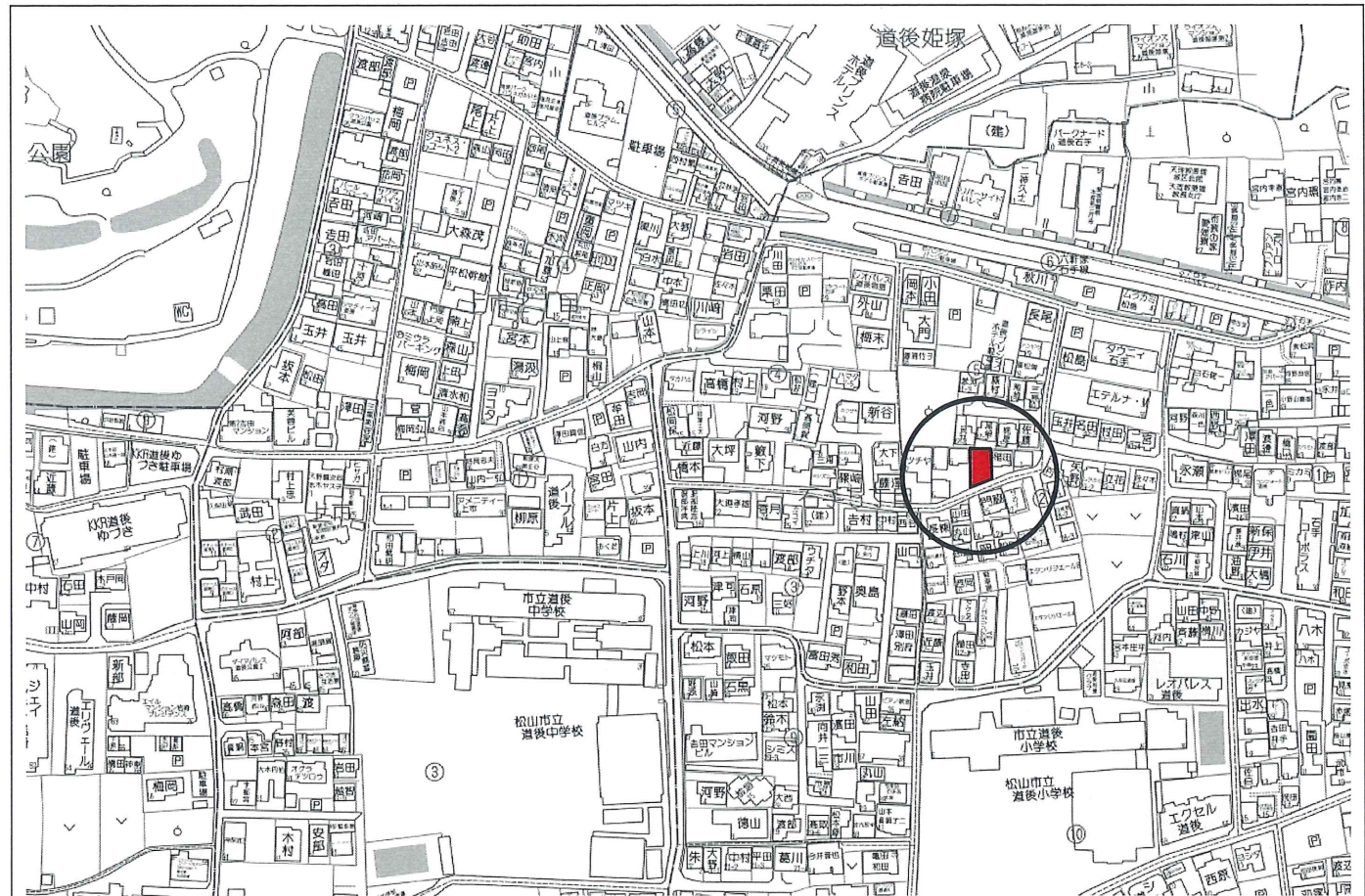
- 報酬形態

2%

- 周辺環境

市内電車 道後温泉駅	900m	徒歩12分
道後小学校	330m	徒歩5分
道後中学校	310m	徒歩4分
道後温泉本館	950m	徒歩12分
フジ 道後店	850m	徒歩11分
道後公園	650m	徒歩9分

建築条件なし 道後エリアの好立地 南面道路で日当たり良好



 株式会社 エステートプラン

愛媛県知事(4)第5092号
〒791-8012 愛媛県松山市姫原2丁目5番6号
TEL 089-911-1070
FAX 089-911-1072
担当 東灘 友明

地番	甲620-1	地積測量図
土地の所在	松山市石手五丁目	

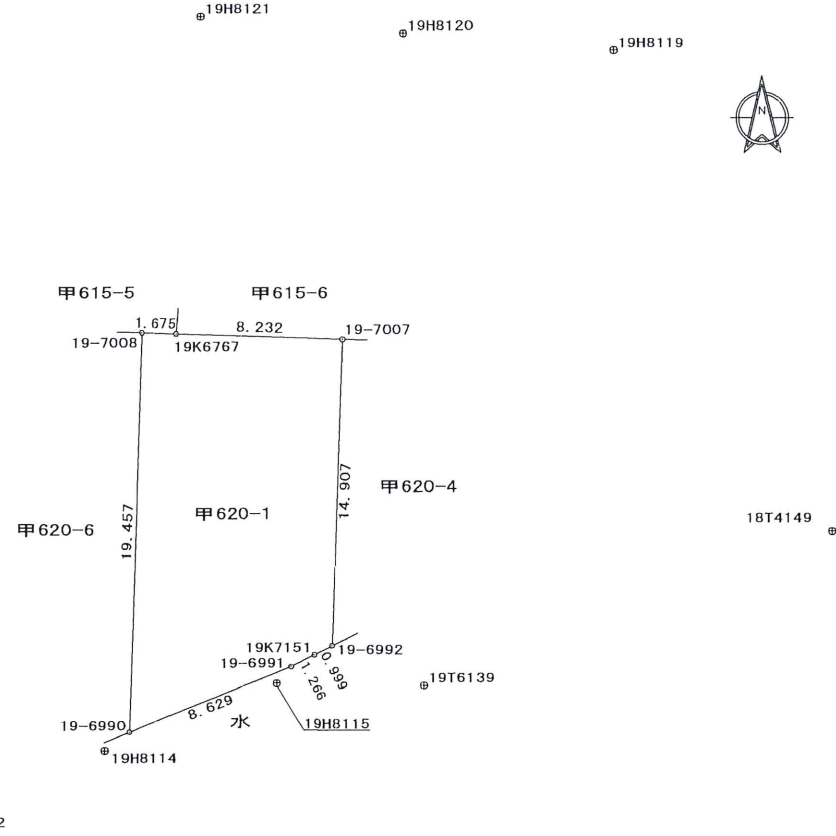
座標求積表

(座標系：世界測地系)

地番	甲620-1	X	Y	距離
測点	標識			
19-7007	法務局境界標	94119.117	-65549.263	8.232
19K6767		94119.412	-65557.490	1.675
19-7008	法務局境界標	94119.473	-65559.164	19.457
19-6990	既設金属標(小)	94100.029	-65559.901	8.629
19-6991	金属標(小)	94103.192	-65551.872	1.266
19K7151		94103.767	-65550.743	0.999
19-6992	既設会標	94104.221	-65549.852	14.907
倍面積		341.863037		
面積		170.931518		
地積		170.93 m ²		
坪数		51.70 坪		

基準点座標リスト				
点名	標識	X	Y	H
18T4149	4級基準点	94109.713	-65525.201	42.489
19T6122	補助基準点	94095.274	-65569.508	42.217
19T6139	補助基準点	94102.276	-65545.330	42.313
19H8114	補助基準点	94099.124	-65561.119	42.135
19H8115	補助基準点	94102.387	-65552.601	42.214
19H8119	補助基準点	94133.150	-65535.807	43.221
19H8120	補助基準点	94134.032	-65546.203	43.297
19H8121	補助基準点	94134.870	-65556.190	43.367

測量年月日	令和1年10月7日
座標系	IV系



作業機関	松山市南江戸一丁目4番14号
	公益社団法人 愛媛県公共嘱託登記士地家屋調査士協会
	代表理事 岡 宗 廣 (令和2年2月28日作成)

計画機関	松山地方務局 (法第14条地図作成作業)
------	----------------------

縮尺	1/250
----	-------